

PINGEL RARE BOOKS

67 Avenue de Suffren 75007 Paris Tél.: +33 6 50 93 85 83

Email: info@pingelrarebooks.com

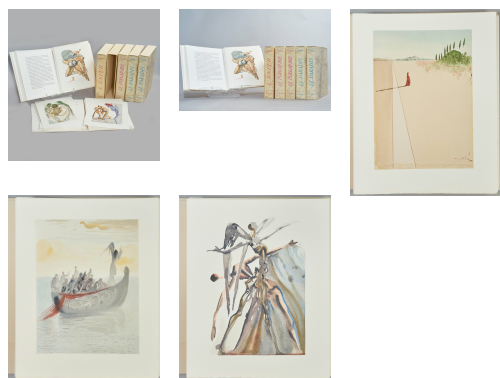
Web: www.pingelrarebooks.com



La Divine Comédie. L'Enfer - Le Purgatoire - Le Paradis.

Célèbre édition de Dante, chef d'œuvre d'illustration de Dali.

SKU:	387
Price:	Vendu
Auteur	DALI, Salvador / DANTE, Alighieri
Lieu de publication:	Paris
Éditeur:	Les Heures Claires
Date de publication:	1959-1963
Dimensions:	34,5 x 28 cm
Condition:	Très bon
Couleur:	Coloris Original



Product Description

Ensemble de 6 volumes in-4^o en feuilles sous couverture, chemise et étui de l'éditeur. Edition en langue française de *La Divine Comédie* de Dante Alighieri dans la traduction de Julien Brizeux, illustrée par l'artiste-peintre surréaliste et sculpteur Salvador Dalí (11 mai 1904 - 23 janvier 1989).

L'ensemble, composé de deux volumes pour L'Enfer, deux pour Le Purgatoire et deux pour Le Paradis, est illustré de 100 planches lithographiées en couleurs à pleine page.

La gravure des 3500 bois nécessaires à la reconstitution des 100 aquarelles de Dali est due à Raymond Jacquet et Jean Taricco. Les illustrations ont été tirées par l'imprimerie Jacquet, le texte composé à la main, a été tiré par l'imprimerie Daragnès. Exemple sur vélin pur chiffon de Rives numéroté 4623.

Très bel état. « En 1950, à la demande de la Libreria dello Stato à Rome, Salvador Dalí s'engage à réaliser 100 aquarelles illustrant les 100 chants de la Divine Comédie de Dante. En 1951, une partie des aquarelles est exposée à Rome.

Alors que le travail du Maître se poursuit, le Gouvernement italien décide finalement que l'œuvre de Dante se doit d'être illustrée par un peintre italien. Le contrat entre la Libreria dello Stato et Salvador Dalí est dénoncé et le peintre redevient propriétaire de son œuvre. En juillet 1959, Les Heures Claires achètent l'exclusivité et tous les droits de reproduction : 4765 exemplaires sur Velin de Rives (texte et illustrations) sont gravés et imprimés rigoureusement ensemble sous la direction de Jean Estrade. Cette édition en six volumes sera jugée comme l'une des plus marquantes du siècle. La sélection des couleurs, la gravure et l'impression de 3600 bois représentent quatre années de travail continu.

En mai 1960, une remarquable exposition des 100 aquarelles a lieu à Paris, au Musée Galliéra en présence

du Maître. L'œuvre de Dali est saluée unanimement par la presse et la réalisation des Heures Claires est reconnue comme un remarquable événement éditorial. Les Heures Claires.

DALI, Salvador / DANTE, Alighieri

La collaboration entre Salvador Dalí et Dante Alighieri, bien qu'elle soit une rencontre à travers les siècles, constitue une fusion remarquable entre la littérature médiévale et l'art surréaliste du XXe siècle. En 1957, Salvador Dalí entreprend la tâche ambitieuse d'illustrer La Divine Comédie, chef-d'œuvre intemporel de Dante Alighieri, à l'occasion du 700e anniversaire de la naissance du poète florentin. Dalí conçoit 100 aquarelles, une pour chaque chant de l'épopée, imprégnées de son style surréaliste inimitable. À travers ses œuvres, il réinterprète les visions infernales, purgatoriales et paradisiaques de Dante, insufflant une profondeur psychologique et une richesse visuelle qui reflètent toute la puissance de son imagination. Cette collaboration posthume symbolise une rencontre intellectuelle et artistique d'une rare intensité, où l'œuvre littéraire de Dante est sublimée par la créativité symbolique et visionnaire de Dalí, établissant ainsi un dialogue intemporel entre deux géants de la culture mondiale.