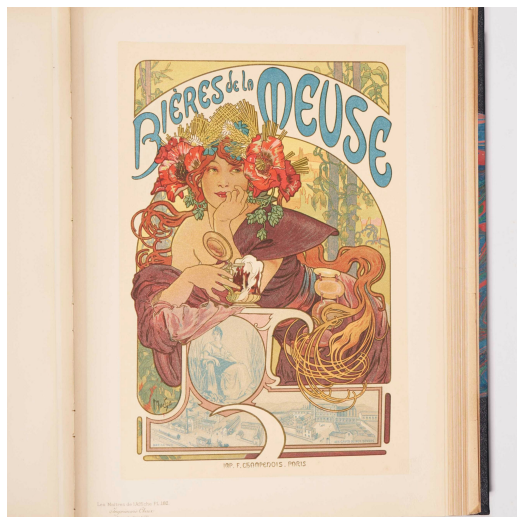


# PINGEL RARE BOOKS

67 Avenue de Suffren 75007 Paris Tél.: +33 6 50 93 85 83

Email: info@pingelrarebooks.com

Web: www.pingelrarebooks.com



## LES MAITRES DE L'AFFICHE.

bel exemplaire, bien complet du texte et des planches, dont les primes, le tout relié en un fort volume.

<b>SKU:</b>	012
<b>Price:</b>	Vendu
<b>Lieu de publication:</b>	Paris
<b>Éditeur:</b>	Imprimerie Chaix
<b>Date de publication:</b>	1896-1900
<b>Dimensions:</b>	40 x 31,5 cm
<b>Condition:</b>	Très bon
<b>Technique:</b>	Lithographie



## Product Description

Cinq parties reliées en un fort volume in-folio. Demi-reliure moderne à coins (Un coin corné pl. 19, très légères salissures en marge des pl. 38, 40, 111, 122 et 214, petite salissure pl. 41 et 180, légère tache claire pl. 64, pl. 216 légèrement plus grande, non reliée avec qq salissures sur les bords, le f [IX-X] relié avant le f [V-VI]).

Editée par l'atelier Chaix dirigé par Chéret, cette publication mensuelle parut sous forme de livraisons de 4 planches entre décembre 1895 et novembre 1900. Elle reproduit, dans un format aisément « consultable », les plus belles affiches illustrées des grands artistes français et étrangers de la Belle Époque, période qualifiée d'âge d'or de l'affiche. Parmi eux, Alphonse Mucha, Henri de Toulouse-Lautrec, Jules Chéret, Eugène Grasset, Théophile-Alexandre Steinlein, Pierre Bonnard, Louis Rhéad, Privat-Livemont, Steinlen, Karel Reisner, De Feure, Dudley Hardy, Ibels etc. Au total, 240 affiches lithographiées en couleurs auxquelles s'ajoutent 16 planches non numérotées offertes en prime aux souscripteurs. Ouvrage monté sur onglets, bien complet des faux-titres, titres et pages de texte. Les cinq années sont ici reliées à la suite. BEL EXEMPLAIRE, avec les planches en très bon état.