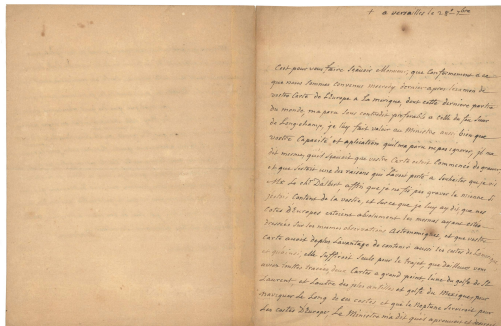




67 Avenue de Suffren 75007 Paris Tél.: +33 6 50 93 85 83

Email: info@pingelrarebooks.com

Web: www.pingelrarebooks.com



[Cartographie] Lettre de Rémond Renault Radonay à Jacques-Nicolas Bellin

Radonay fait l'éloge du talent et de la précision des cartes du jeune Jacques-Nicolas Bellin.

SKU: 085

Price: 3 000,00 €

Auteur RADONAY, Renault et BELLIN, Jacques-Nicolas

Lieu de publication: Versailles

Date de publication: le 28 septembre [1725]

Dimensions: In-4° (16 x 21,5 cm)

Technique: Encre sur papier

Product Description

L.A.S. à [Jacques-Nicolas Bellin (1703-1772)], Versailles, 28 septembre [après 1724]. 3 pp. in-4. Légères déchirures aux marges.

Cette intéressante lettre raconte les détails d'une conversation qu'il a eu avec son ministre, possiblement le Comte de Maurepas, au cours de laquelle il fait l'éloge du talent et de la précision des cartes du jeune Bellin. Dans cette conversation avec le ministre, Radonay fait allusion à la qualité des cartes tracées par Bellin les comparant avec celles de Longchamp. Radonay indique qu'il ne fera pas graver sa carte car « **j'étois content de la vostre , et sur ce que je luy ay dit que nos Cotes d'Europes estoient absolument les mesmes ayant estées dressées sur les mesmes observation astronomiques et que vostre carte avoit deplus l'avantage de contenir aussi les costes de l'amerique [...]** elle suffiroit seule pour le trajet [...] ». Il évoque également deux autres cartes, l'une du golfe de Saint Laurent et l'autre des îles des Antilles et du golfe de Mexique. Il précise que « **le Neptune serviroit pour les costes d'Europe [...]** ». **Radonay transmet à Bellin une liste de correction à apporter aux cartes** « [...] correction des isles des açors [...], il faut effacer les deux rocher dentre St George et St Michel [...] retoucher vostre graduation du méridien [...] » ainsi que des relevés récents sur « **la position de la Roche ou jay pensé me perdre dans la Rivière Quebec, aussi bien que la correction que jay cru devoir faire du gissement de la coste de cette mesme riviere aux environs des mamelles de Matan [...]** ». Il poursuit avec le **projet de standardisation de la ligne de Lok**. Il conclut sur les questions de reproduction des cartes, trouver le bon libraire, le bon support un « velin, pour la rouler ».

Il faut remarquer que Bellin était reconnu comme un cartographe de cabinet, il n'est jamais allé en Amérique. Cette lettre prouve le système utilisé pour construire sa cartographie du fleuve Saint-Laurent: il confiait à des navigateurs (tels que Radonay) des cartes manuscrites à corriger et enrichir qu'à leur retour lui permettraient d'actualiser la version finale de ses cartes.

Les principes fondamentaux qui animent sa cartographie de l'Amérique du Nord étaient: sécuriser la navigation sur le fleuve Saint-Laurent et revendiquer pour la France les terres explorées par des Français dans la région des Grands Lacs et le long du fleuve Mississippi.

RADONAY, Renault et BELLIN, Jacques-Nicolas